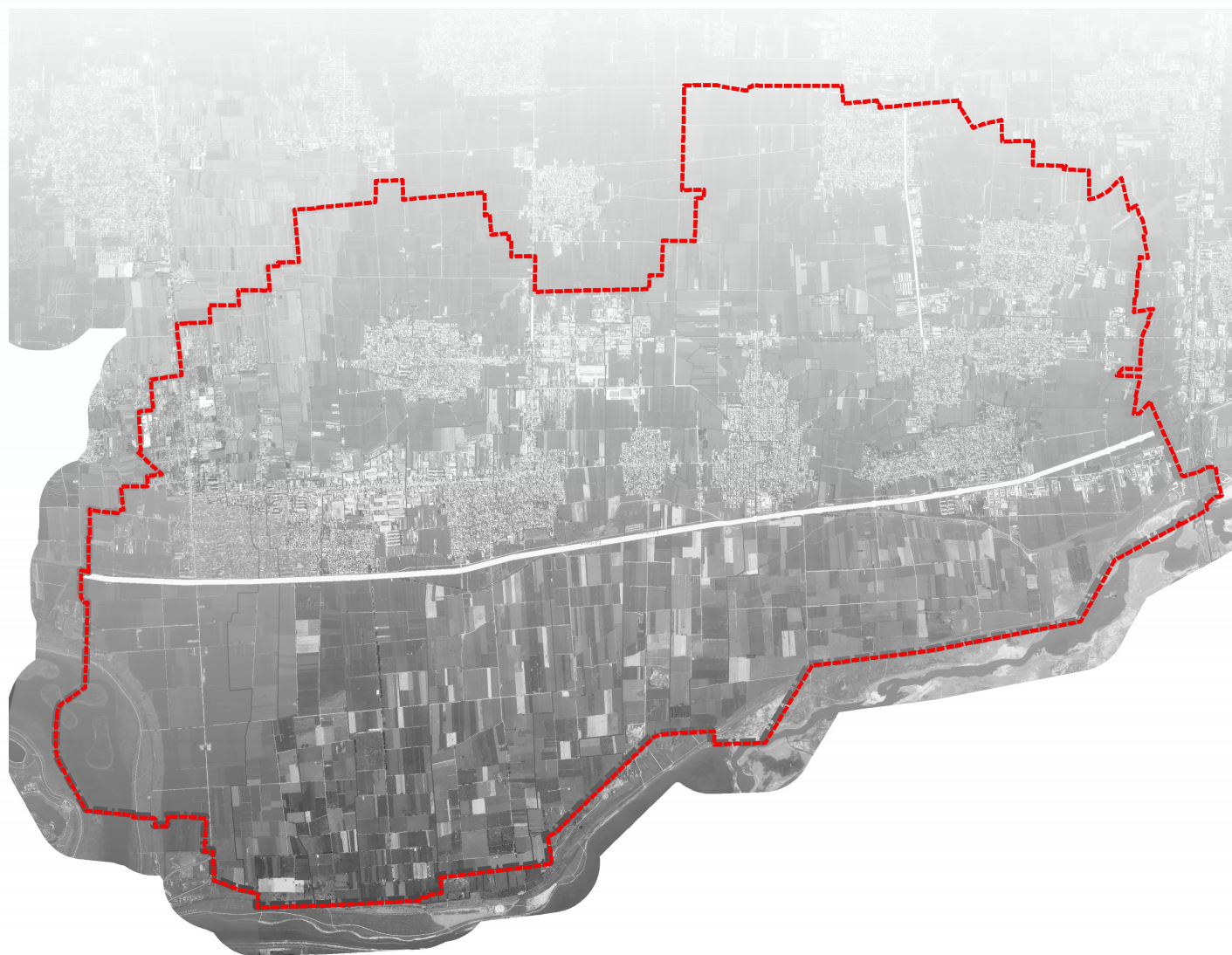


# 无极县郝庄乡国土空间规划

**(2021-2035年) 草案公示**



# 01 规划总则

---

1.1 指导思想

1.2 规划原则

1.3 规划范围和期限



# 1、规划总则

## 1.1 指导思想

以习近平新时代中国特色社会主义思想为指导，深入贯彻党的二十大精神，全面落实习近平总书记对河北工作重要指示批示精神，紧紧围绕总书记“四个加快、六个扎实、三个扎扎实实”的发展要求，全面落实京津冀协同发展战略，落实省委省政府、市委市政府、县委县政府有关会议精神和工作部署，优化农业、生态、城镇等功能空间，以建设无极县南部重要乡镇为目标，提升国土空间资源利用效率，提出郝庄乡国土空间开发保护的总体目标和规划蓝图，为促进经济社会全面转型筑牢基础。

## 1.2 规划原则

统筹规划

协同发展

生态优先

绿色发展

以人为本

提升品质



# 1、规划总则

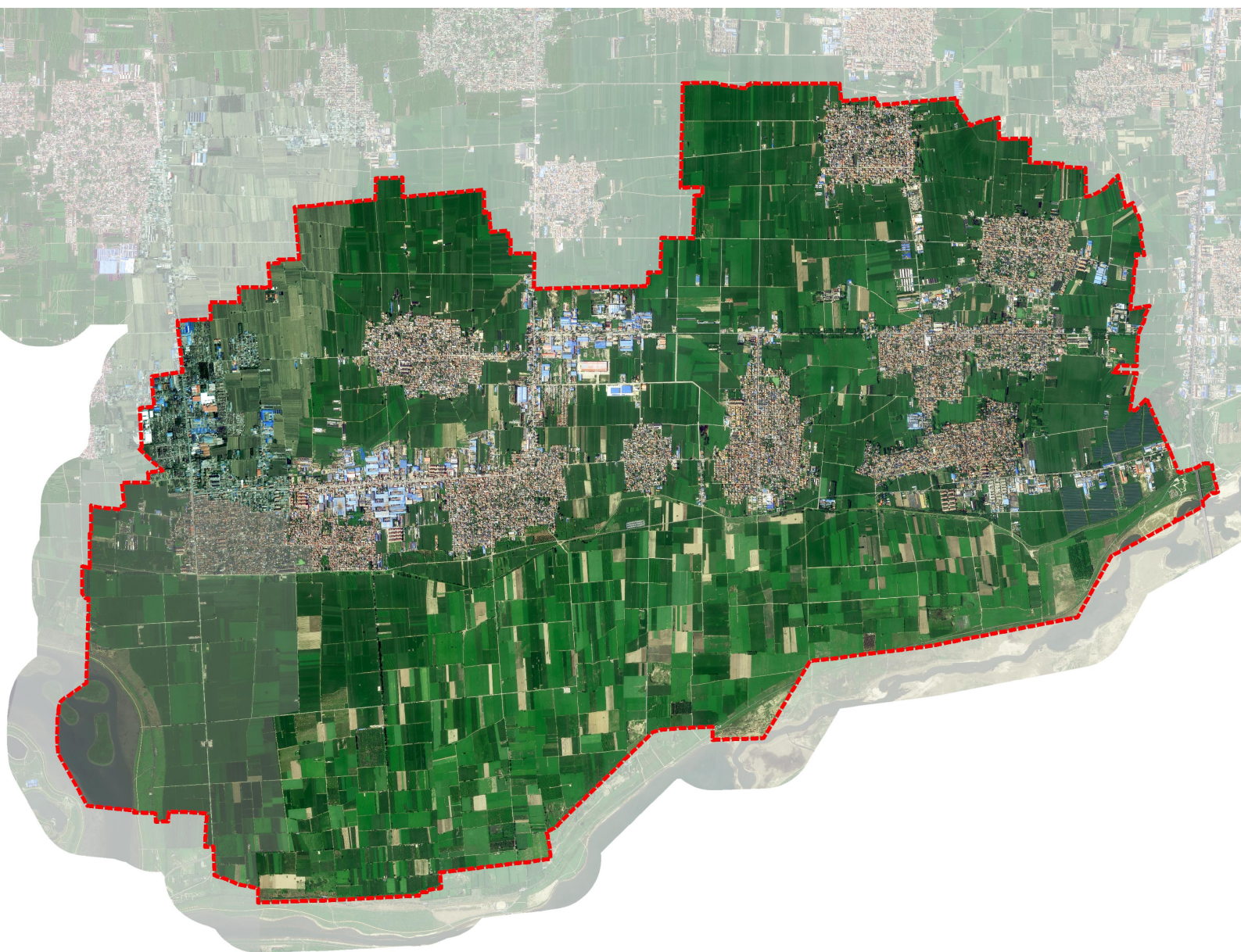
## 1.3 规划范围和期限

### □ 规划范围：

规划范围为郝庄乡行政管辖区，包括 19 个行政村，总面积 57.99 平方公里。

### □ 规划期限：

规划期限为 2021-2035 年，近期至 2025 年。





# 02 目标定位

---

2.1 规划定位

2.2 规划目标



## 2、目标定位

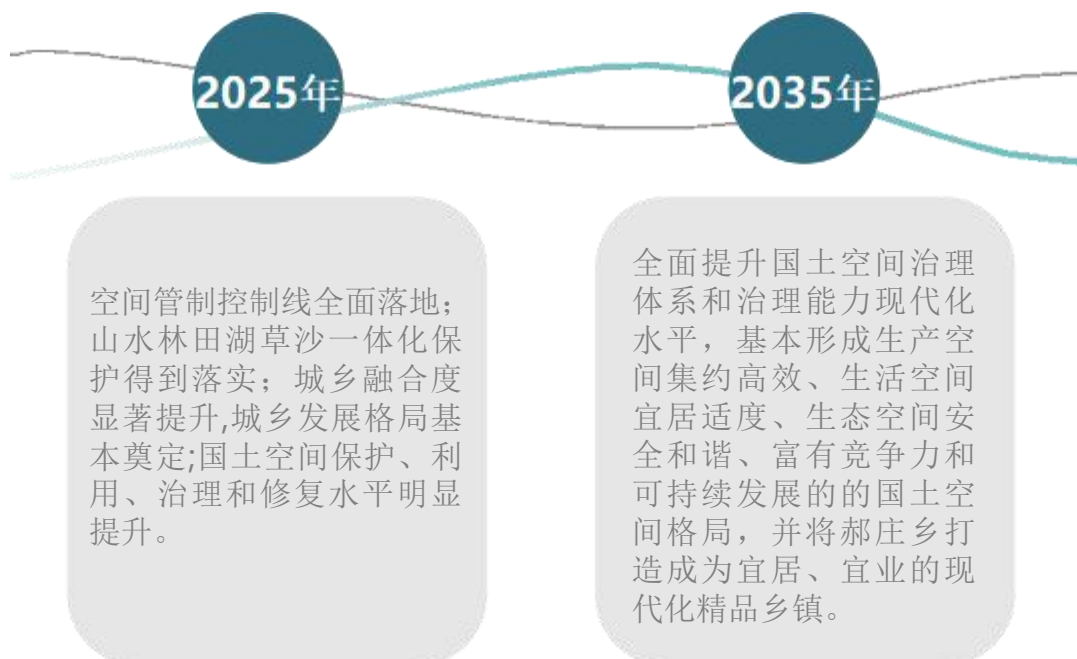
### 2.1 规划定位

落实并深化县级总规对郝庄乡的总体要求，发挥郝庄乡其特色产业优势，促进郝庄乡发展方式转变，高起点定位谋划郝庄乡发展路径。

规划郝庄乡定位：

**以汽车装备制造、矽钢片生产加工为主导，以综合服务、商贸物流、农业观光为支撑的工贸带动型特色乡。**

### 1.2 规划目标



# 03 国土空间总体格局

---

3.1 三条控制线

3.2 总体格局





# 3、国土空间总体格局

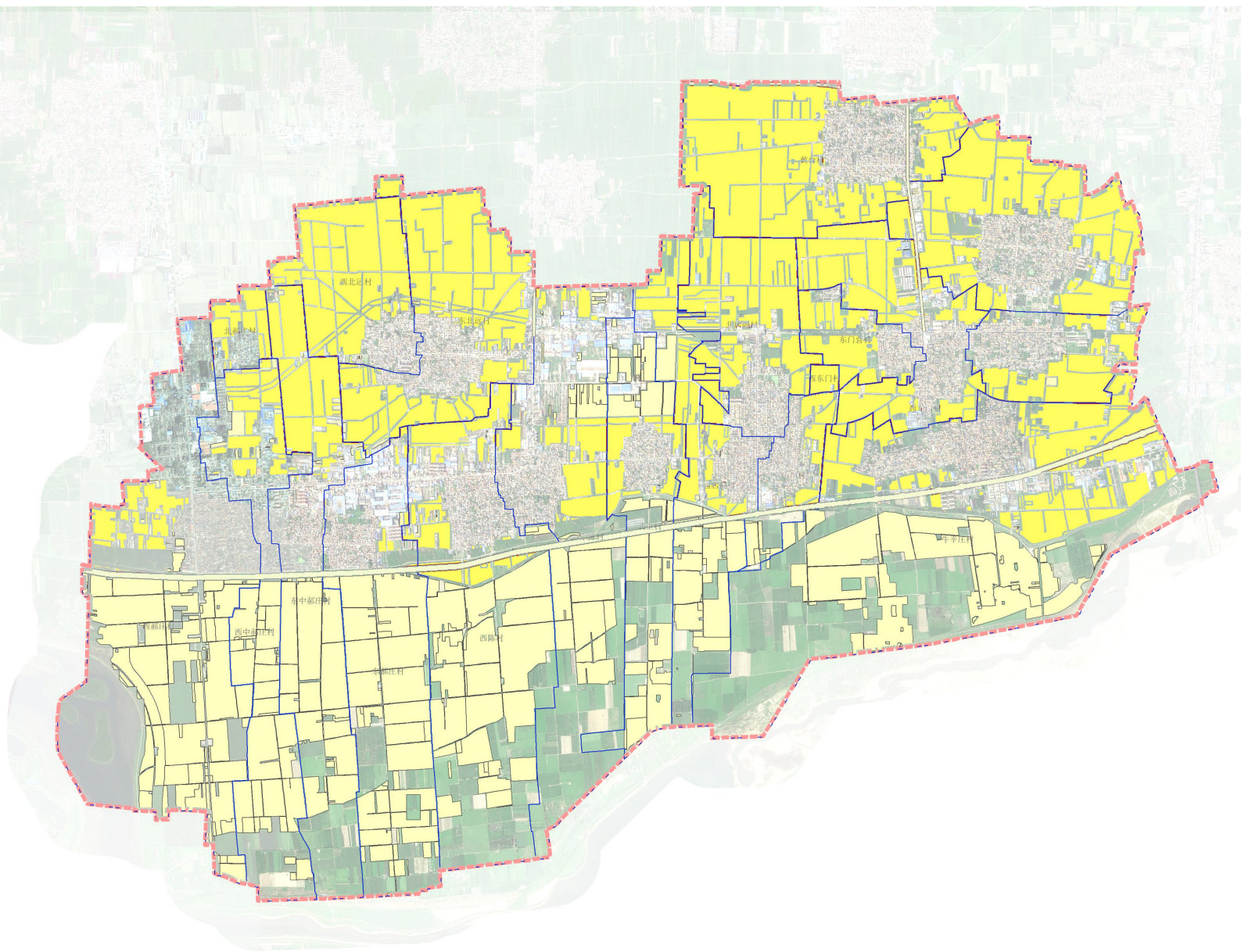
## 3.1 落实三区三线

### □永久基本农田

严格落实上位规划确定的耕地和永久基本农田，至规划期末，全域耕地保护目标3265.88公顷，永久基本农田保护面积1855.45公顷。永久基本农田经依法划定后，任何单位和个人不得擅自占用或者改变其用途。

### □生态保护红线

郝庄乡无生态保护红线。





# 3、国土空间总体格局

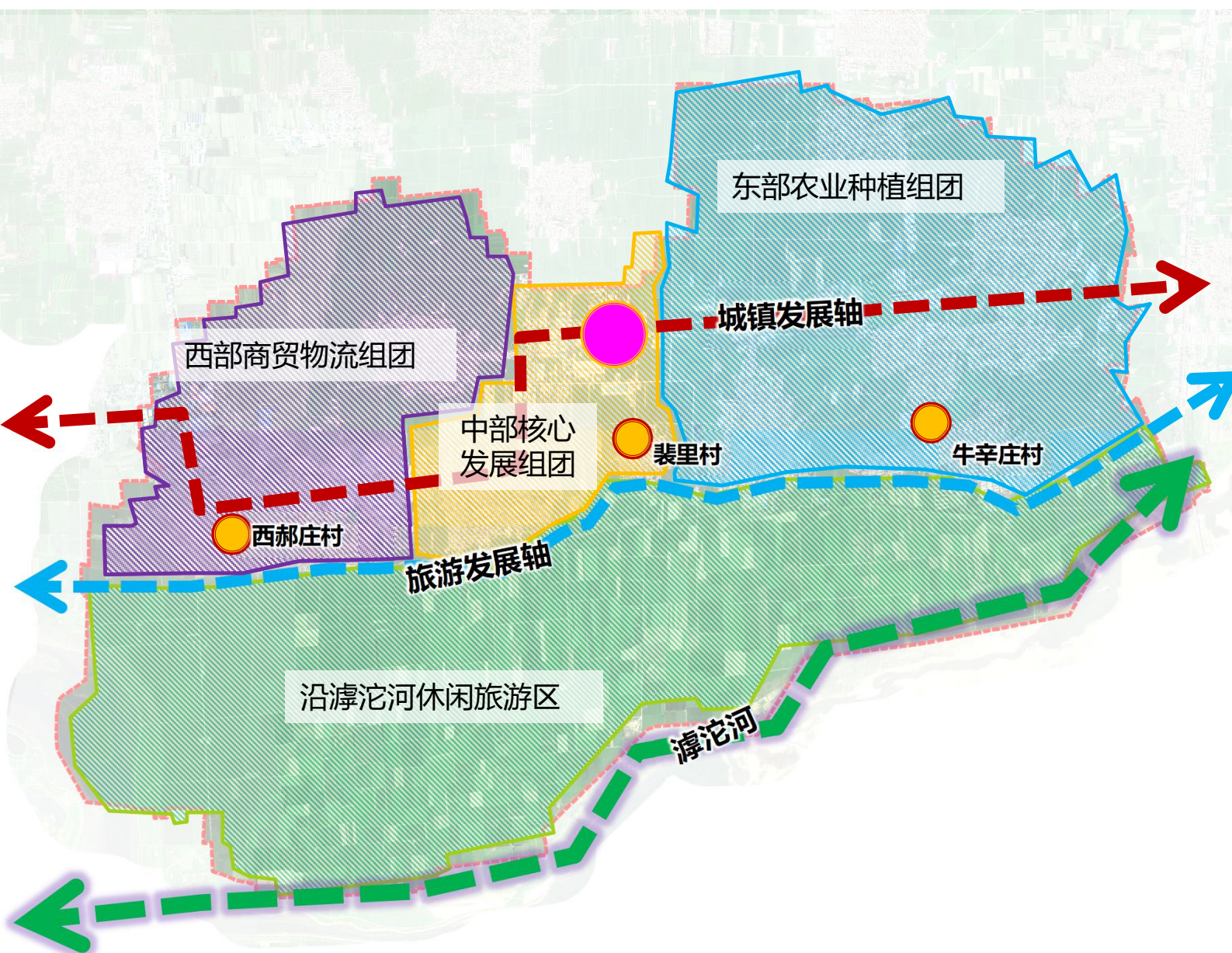
## 3.2 总体格局

规划构建“**一区、两轴、三组团**”的国土空间总体格局。

**一区：**沿滹沱河休闲旅游区。

**两轴：**以西九线为乡域主要发展轴线和以河堤路为旅游发展轴线。

**三组团：**按照地理位置相对集中，功能基本相似原则，把乡域内村庄划分为三个片区组团。分别为中部核心发展组团、东部农业种植组团、西部商贸物流组团。



# 04

## 塑造特色风貌

---





## 4、塑造特色风貌

### “田园乡村风貌区”：

整理较为完整的现状农田，实现规模化生产，形成不同的景观特点，协调村庄与周边农田内外生态环境，兼顾观光、体验式旅游功能。

### “溱沔河生态风貌区”：

乡域南部的溱沔河生态保育区，以水系保护、水质恢复为主要目的。

### “产业风貌区”：

因地制宜形成的农业体验、历史文化、山水资源等多个景观节点。

